

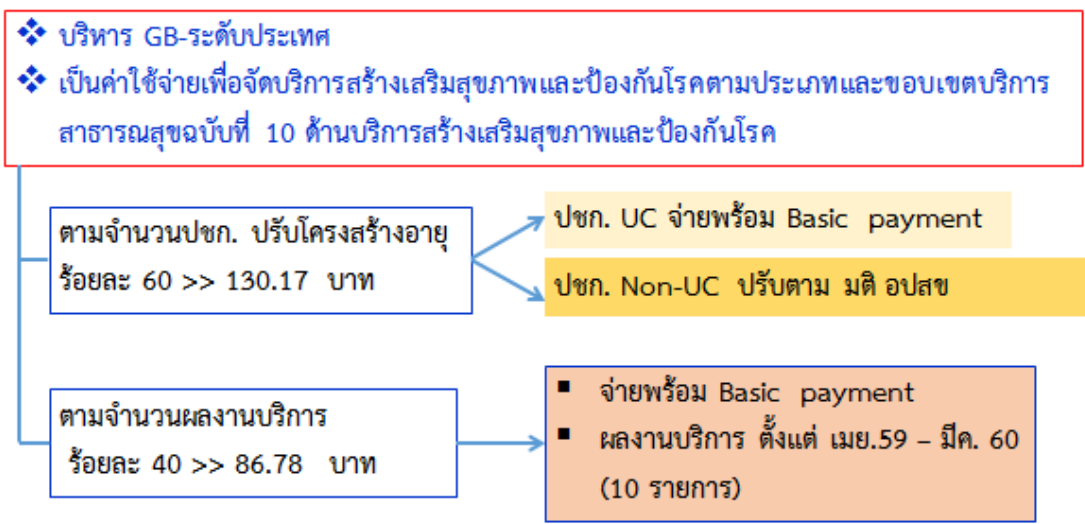
แนวทางการบันทึกข้อมูลรายการกิจกรรม ตามผลงาน itemize สปสช.

๑. รายการกิจกรรมตามผลงาน itemize

ผลงานบริการ P&P (10 รายการ) ที่ใช้ในการจัดสรร PPB	
จำนวนหญิงตั้งครรภ์ที่รับบริการดูแลก่อนคลอดครั้งที่ 1 (1200 บาท /คน)	
จำนวนหญิงตั้งครรภ์ที่รับบริการดูแลก่อนคลอดครั้งต่อไป (400 บาท / ครั้ง)	
จำนวนหญิงหลังคลอดที่รับบริการดูแลหลังคลอดตั้งแต่ 2 ครั้งขึ้นไป (177 บาท /คน)	
จำนวนผู้รับบริการคุมกำเนิด (40 บาท / ครั้ง)	
จำนวนเด็ก 0-5 ปี ที่รับบริการตรวจพัฒนาการทั้งหมด (200 บาท / คน)	
จำนวนเด็ก 6-12 ปีที่รับบริการชั่งน้ำหนักและวัดส่วนสูงทั้งหมด (100 บาท / คน)	
จำนวนการรับบริการวัคซีน EPI ทุกชนิดในเด็กแรกเกิด ถึงเด็ก ป. 6 (10 บาท / เข็ม)	
จำนวนหญิง 30-60 ปี ที่รับบริการคัดกรองมะเร็งปากมดลูก (250 บาท /คน)	
จำนวนผู้อายุตั้งแต่ 30 ปีขึ้นไปที่ได้รับบริการตรวจคัดกรองเบาหวาน/ความดันโลหิตสูง (30 บาท /คน)	
จำนวนผู้อายุตั้งแต่ 30 ปีขึ้นไปที่ได้รับบริการตรวจคัดกรองโรคซึมเศร้า (30 บาท / คน)	

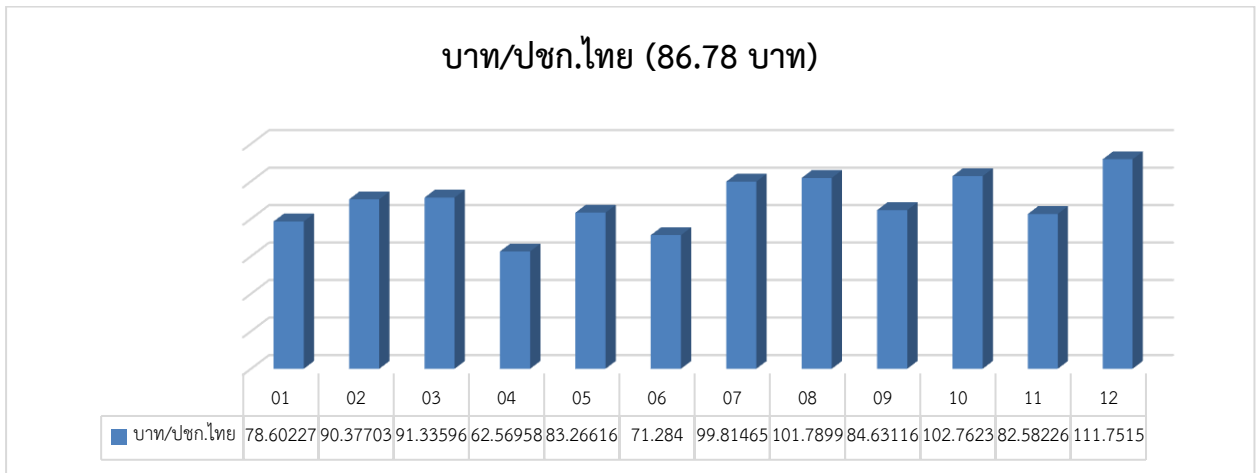
๒. เกณฑ์การจัดสรรงบประมาณ

ง. P&P basic services (216.95 บาท/คน)



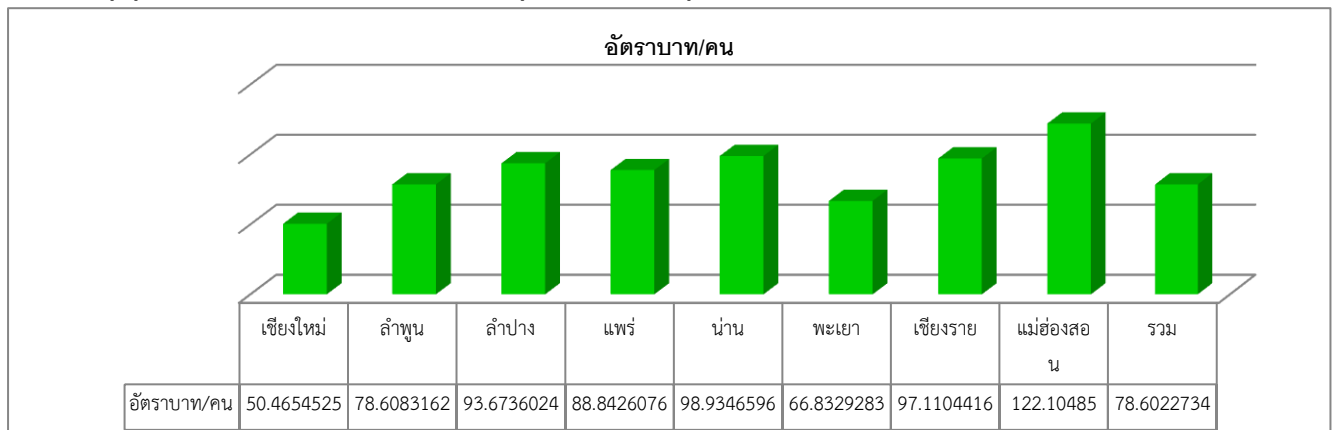
๓. ผลงานปี ๖๐

๓.๑ ภาพรวมประเทศ จำแนกรายเขต



๓.๒ ภาพรวมเขต จำแนกรายจังหวัด

(๑) อัตราการจ่ายของแต่ละจังหวัด (อัตราบาท/คน)



(๒) ยอดจัดสรรตามอัตราที่ได้รับแต่ละจังหวัด

	0010	0011	0012	0013	0016	
ป้ายชื่อแ	สปสธ.	สธ.นอกสป.	รัฐนอกสธ.	เอกชน	อปท.	ผลรวมทั้งหมด
เชียงราย	105,169,935.37			18,735.42		105,188,670.79
เชียงใหม่	81,822,307.19	11,435.11	607,361.48	2,457,188.33	109,501.01	85,007,793.12
น่าน	41,947,108.44					41,947,108.44
พะเยา	29,044,710.02			12,977.38		29,057,687.40
แพร่	35,367,742.73			2,453.88		35,370,196.61
แม่ฮ่องสอน	26,631,189.83					26,631,189.83
ลำปาง	63,825,762.81		41,102.60	8,883.07		63,875,748.48
ลำพูน	30,401,801.34			106,178.45	1,111,193.48	31,619,173.27
ผลรวมทั้ง	414,210,557.73	11,435.11	648,464.08	2,606,416.53	1,220,694.49	418,697,567.94

๔. เงื่อนไขการบันทึกข้อมูล

ข้อ ๔.๑, ๔.๒ จำนวนหญิงตั้งครรภ์ที่ได้รับบริการดูแลก่อนคลอดครั้งที่ ๑

เขตตาม รพ. รักษา	จังหวัด ตามรพ. รักษา	Aplace	H-type ตาม รพ.รักษา (รัฐใน,รัฐ นอก,เอกชน)	Subtype- nameรพ. รักษา (รพท. รพช.สต. ฯลฯ)	ไตรมาส ๓,๔ ปี ๖๐ + ๑,๒ ปี ๖๑		
					ANC (คน) A	ANC (ครั้ง) B	ANC no. ๑ (คน) C

๑. แหล่งข้อมูลจากแฟ้ม ANC

๒. นับเพศหญิงและรหัส ๑๓ หลัก ต้องถูกต้องและเป็นคนไทย

๓. จัดกลุ่มข้อมูลตาม APLACE (สถานบริการที่ให้บริการ) นับทุกสิทธิ

๔. เงื่อนไขการดึงข้อมูล

- คอลัมน์ A นับคน (CID ไม่ซ้ำ) ซึ่งเป็นผู้รับบริการ ANC ทั้งหมดในปีในหน่วยบริการนั้น
 - * ไม่ต้องดึงประวัติย้อนหลัง
- คอลัมน์ B นับจำนวนครั้งของผู้รับบริการทั้งหมดที่มา ANC ในหน่วยบริการนั้น
 - * ไม่ต้องดึงประวัติย้อนหลัง
- คอลัมน์ C นับ CID ไม่ซ้ำ เฉพาะรายชื่อ ANC no=๑ ในหน่วยบริการนั้น
 - * ไม่ต้องดึงประวัติย้อนหลัง

หากมี ANC no ๑ ซ้ำ ถ้าเป็น no.๑ เหมือนกันระดับรพ. ให้เลือกรพ.ที่มาครั้งแรก แต่ถ้าระดับรพ.กับรพ.สต.ให้เลือก รพ. และพิจารณาลำดับการตั้งครรภ์ร่วมด้วย GA น้อยที่สุด (gravida) เน้นให้ รพ. ต้องบันทึก ANC No = ๑ ถึงแม้ว่าจะเคยไปฝากที่ รพ.สต. มาแล้วก็ตาม

๕. นำเสนอข้อมูลใหม่รายไตรมาสตาม date_serv (เม.ย. ๖๐ - มี.ค. ๒๕๖๑)

๖. กรณีส่งข้อมูลวันเดียวกันให้นับ date_serv กรณี CID ซ้ำให้นับ date_sent **

(date_serv และ date_sent ตรงกัน ให้ใช้การสุ่ม ==> เลือก record แรกที่พบ)

๗. ANC (คน) Distinct คนไม่ซ้ำกันในแต่ละไตรมาส (คนใหม่ของสถานพยาบาลในแต่ละไตรมาส)

๘. คำนวณเฉพาะ date_serv ในช่วง เดือนเมษายน ๖๐ - มีนาคม ๒๕๖๑

๙. คิดทั้งที่ตรวจผ่านและไม่ผ่าน ในเรื่องคุณภาพข้อมูล

ข้อ ๔.๓ จำนวนหญิงหลังคลอดที่ได้รับบริการดูแลหลังคลอดตั้งแต่ ๒ ครั้งขึ้นไป

เขตตาม รพ. รักษา	จังหวัด ตามรพ. รักษา	PPplace	H-type ตามรพ. รักษา (รัฐใน ,รัฐนอก ,เอกชน)	Subtype- nameรพ. รักษา (รพท. รพช.สอ. ฯลฯ)	ไตรมาส ๓,๔ ปี ๖๐ + ๑,๒ ปี ๖๑		
					PPCARE๑ (คน) A	PPCARE ๑+๒ (คน) B	PPCARE ๑+๒+๓ (คน) C

๑. แหล่งข้อมูลจากแฟ้ม POSTNATAL

๒. นับเพศหญิงคลอด จากรหัส ๑๓ หลัก ทุกราย

๓. จัดกลุ่มข้อมูลตาม PPplace (สถานพยาบาลที่เยี่ยมหลังคลอด)

๔. เกณฑ์การตรวจหลังคลอด

- ตรวจหลังคลอดครั้งที่ ๑ (ภายใน ๗ วัน หลังคลอด PPCARE ลบ BDATE ≤ 7)
- ตรวจหลังคลอดครั้งที่ ๒ (ภายใน ๘-๑๕ วันหลังคลอด PPCARE ลบ BDATE ระหว่าง ๘-๑๕ วัน)
- ตรวจหลังคลอดครั้งที่ ๓ (ภายใน ๑๖-๔๒ วันหลังคลอด PPCARE ลบ BDATE ระหว่าง ๑๖-๔๒ วัน)

๕. คอลัมน์ A นับ CID ไม่ซ้ำเฉพาะราย PNC ที่มีรายการ ตรวจหลังคลอดครั้งที่ ๑ เท่านั้น

๖. คอลัมน์ B นับ CID ไม่ซ้ำเฉพาะราย PNC ที่มีรายการ ตรวจหลังคลอดครั้งที่ ๑+๒

๗. คอลัมน์ C นับ CID ไม่ซ้ำเฉพาะราย PNC ที่มีรายการ ตรวจหลังคลอดครั้งที่ ๑+๒+๓ รายการ ๔ ๕ ๖ ๗ นับลงได้หนึ่งเดียวต่อ CID เท่านั้น (ลงได้เพียง ๑ ช่องต่อคน)

๘. นำเสนอข้อมูลใหม่รายไตรมาสตาม date_serv (เมย. ๖๐ - มีค. ๖๑)

๙. กรณีส่งข้อมูลวันเดียวกันให้ นับ date_serv กรณี CID ซ้ำให้นับ date sent ** (date_serv และ date sent ตรงกัน ให้ใช้การสุ่ม)

๑๐. คำนวณเฉพาะ Date_serv ในช่วงเวลา เมษายน ๖๐ - มีนาคม ๖๑-

๑๑. คิดทั้งที่ตรวจผ่านและไม่ผ่าน ในเรื่องคุณภาพข้อมูล

ข้อสรุป ให้ทุกสถานบริการทำตามเงื่อนไขทั้ง ๑๐ ข้อและเมื่อมีการคลอดในเดือนใดให้ส่งข้อมูลตารางคลอด labor ในเดือนนั้นโดยไม่ต้องรอ การเยี่ยมหลังคลอดครบ

ข้อ ๔.๔ จำนวนผู้รับบริการคุมกำเนิด

ตารางที่ 3 ปริมาณการให้บริการวางแผนครอบครัว					A	B	C	D	E	F	G	H	I
เขตตาม พ.ร.บ.ร.ร.	จังหวัดตามพ. ร.ร.ร.	FP Place	H-type ตามพ.ร.ร.ร. (รัฐในรัฐนอก เมือง)	Subtype-na meพ.ร.ร.ร. (รพ.ร.ร.ร. สอ.ร.ร.ร.)	ไตรมาส 3 ปี59								
					จำนวนผู้รับบริการคุมกำเนิด (คน)	รวมบริการคุมกำเนิด (C ถึง I) จำนวนผู้รับบริการคุมกำเนิด (ครั้ง)	การบริการคุมกำเนิดรายชนิด (ครั้ง)						
ยาเม็ด	ยาฉีด	ห่วงอนามัย	ยาฝัง	ถุงยาง อนามัย			หมั้นชาย	หมั้นหญิง					

๑. แหล่งข้อมูลจากแฟ้ม FP
๒. นับจาก CID โดยจัดกลุ่มตาม FP Place
๓. คอลัมน์ A นับ ผู้ได้รับบริการทั้งหมดไม่ว่าคุมกำเนิดโดยวิธีใดก็ตาม (FPTYPE = ๑, ๒, ๓, ๔, ๕, ๖, ๗) โดย CID ไม่ซ้ำ ในหน่วยบริการนั้น
๔. คอลัมน์ B นับจำนวนครั้งของผู้รับบริการทั้งหมด (เท่ากับ จำนวนรวมของ C จนถึง I)
๕. คอลัมน์ C-I ใช้ field FPTYPE โดยแยกตามวิธีคุมกำเนิด FPTYPE = ๑, ๒, ๓, ๔, ๕, ๖, ๗ โดยนับ CID นับซ้ำได้แต่ละ FP TYPE
๖. นำเสนอข้อมูลใหม่รายไตรมาสตาม date_serv (เม.ย. ๒๕๕๙ - มี.ค. ๒๕๖๐)
๗. กรณีส่งข้อมูลวันเดียวกันให้ นับ date_serv กรณี CID ซ้ำให้นับ date sent ** (date_serv และ date sent ตรงกัน ให้ใช้การสุ่ม)
๘. คำนวณเฉพาะ Date_serv ในช่วงเวลา เมษายน ๒๕๕๙ - มีนาคม ๒๕๖๐
๙. คัดทิ้งที่ตรวจผ่านและไม่ผ่าน ในเรื่องคุณภาพข้อมูล

ข้อ ๔.๕ จำนวนเด็ก ๐-๕ ปีที่ได้รับการตรวจพัฒนาการทั้งหมด ตารางที่ ๔ การตรวจพัฒนาการเด็กในแต่ละหน่วยบริการ

เขตตาม รพ.รักษา	จังหวัด ตามรพ. รักษา	NUTRITION PLACE	H-type ตามรพ. รักษา (รัฐใน,รัฐ นอก ,เอกชน)	Subtype- nameรพ. รักษา (รพท. ,รพช.สอ. ฯลฯ)	เม.ย. ๖๐ - มี.ค. ๖๑	
					จำนวนเด็กที่ ได้รับการตรวจ พัฒนาการทั้งหมด (คน) A	จำนวนเด็กที่ได้รับการ ตรวจพัฒนาการทั้งหมด (ครั้ง) B

๑. แหล่งข้อมูลจากแฟ้ม Nutrition Field Childdevelop เป็น ๑,๒,๓ อย่างใดอย่างหนึ่งก็ได้ รวมกับแฟ้ม special PP รหัสกิจกรรมขึ้นต้นด้วย ๑B๒
๒. นับตาม CID จัดกลุ่มตาม NUTRITIONPLACE จากแฟ้ม nutrition และ PPSPLACE จากแฟ้ม special PP
๓. คอลัมน์ A นับเด็กทั้งหมดที่ได้รับการตรวจพัฒนาการทั้งหมดที่อายุ ๐-๕ ปี CID ไม่ซ้ำในหน่วยบริการนั้น (เด็กตรวจพัฒนาการที่พบว่า มี Nutrition Field Childdevelop รหัส ๑, ๒, ๓ อย่างใดอย่างหนึ่งก็ได้ หรือ special PP รหัสกิจกรรมขึ้นต้นด้วย ๑B๒ แล้ว distinct ตาม PID & หน่วยบริการ
๔. ข้อมูลหน่วยเป็นคนใน A แต่ละไตรมาสเป็นอิสระต่อกัน (Run ใหม่ทุกรอบประมวลผล ห้ามนำผลงานแต่ละช่วงเวลามารวมกัน (เพราะอาจมีการให้บริการซ้ำในแต่ละช่วง)
๕. นำเสนอข้อมูลใหม่รายไตรมาสตาม date_serv (เม.ย. ๖๐ - มี.ค. ๖๑)
๖. กรณีส่งข้อมูลวันเดียวกันให้ นับ date_serv กรณี CID ซ้ำให้นับ date sent ** (date_serv และ date sent ตรงกัน ให้ใช้การสุ่ม)
๗. คำนวณเฉพาะ Date_serv ในช่วงเวลา เมษายน ๖๐ - มีนาคม ๖๑
๘. คิดทั้งที่ตรวจผ่านและไม่ผ่าน ในเรื่องคุณภาพข้อมูล

สรุป เดิมผลการคัดกรองมาจาก nutrition คอลัมน์ Childdevelop เป็น ๑ หรือ ๒ หรือ ๓ ในช่วงก่อนธันวาคมในเดือน กรกฎาคม ๒๕๕๙ ต่อมาได้มีการบันทึกผ่าน Special pp แทน ในแฟ้ม Special pp คอลัมน์ pp special รหัสขึ้นต้นด้วย ๑B๒.* จากการเทียบฐานข้อมูล HDC มีความใกล้เคียงกัน แต่ขอให้เน้นการตรวจคัดกรองทุกคนตามกลุ่มเป้าหมายให้ครอบคลุมมากที่สุดโดยไม่ต้องคำนึงถึงช่วงอายุที่ใช้คัดกรอง ๙, ๑๘, ๓๐, ๔๒ เดือน

ข้อ ๔.๖ จำนวนเด็ก ๖-๑๒ ปี ได้รับการชั่งน้ำหนักและวัดส่วนสูงทั้งหมด

๑. แหล่งข้อมูลจากแฟ้ม Nutrition
๒. นับตาม CID จัดกลุ่มตาม หน่วยบริการ (hos p code)
๓. คอลัมน์ A นับเด็กทั้งหมดที่ได้รับการชั่งน้ำหนักและวัดส่วนสูง ที่อายุ ๖-๑๒ ปี CID ไม่ซ้ำ
๔. คอลัมน์ B นับเด็กทั้งหมดที่ได้รับการชั่งน้ำหนักและวัดส่วนสูง ที่อายุ ๖-๑๒ ปี นับทุก visits
๕. ข้อมูลหน่วยเป็น คนใน A แต่ละไตรมาสเป็นอิสระต่อกัน (Run ใหม่ทุกรอบประมวลผล ห้ามนำผลงานแต่ละช่วงเวลามารวมกัน (เพราะอาจมีการให้บริการซ้ำในแต่ละช่วง)
๖. นำเสนอข้อมูลใหม่รายไตรมาสตาม date_serv (เม.ย. ๖๐ - มี.ค. ๖๑)
๗. กรณีส่งข้อมูลวันเดียวกันให้ นับ date_serv กรณี CID ซ้ำให้นับ date sent ** (date_serv และ date_sent ตรงกัน ให้ใช้การสุ่ม)
๘. น้ำหนักและส่วนสูง > ๐
๙. คำนวณเฉพาะ Date_serv ในช่วงเวลา เมษายน ๖๐ - มีนาคม ๖๑
๑๐. คิดทั้งที่ตรวจผ่านและไม่ผ่าน ในเรื่องคุณภาพข้อมูล

ข้อ ๔.๗ จำนวนได้รับบริการวัคซีน EPI ทุกชนิดในเด็กแรกเกิด

๑. แหล่งข้อมูลจากแฟ้ม EPI
๒. ใช้ field VCCTYPE
๓. นับจำนวนคนโดยใช้ CID จัดตาม VCCPLACE แยกตามรหัสวัคซีน ทั้งนี้ในวัคซีนแต่ละชนิด ที่ฉีดวันเดียวกันให้ดู date_serv หากมี CID ซ้ำในการฉีดวัคซีนตัวเดียวกันในวันเดียวกัน ต้องตัดซ้ำก่อน
๔. นำเสนอข้อมูลใหม่รายไตรมาสตาม date_serv (เม.ย. ๖๐- มี.ค. ๖๑)
๕. กรณีส่งข้อมูลวันเดียวกันให้ นับ date_serv กรณี CID ซ้ำให้นับ date sent ** (date_serv และ date sent ตรงกัน ให้ใช้การสุ่ม)
๖. คำนวณเฉพาะ Date_serv ในช่วงเวลา เมษายน ๖๐ - มีนาคม ๖๑
๗. คิดทั้งที่ตรวจผ่านและไม่ผ่าน ในเรื่องคุณภาพข้อมูล

ข้อ ๔.๘ จำนวนหญิง ๓๐-๖๐ ปี ได้รับการคัดกรองมะเร็งปากมดลูก

๑. แหล่งข้อมูลจาก แหล่ง Pap registry & แฟ้ม diag & SPECIAL pp
๒. ในแฟ้ม Diag ใช้ field DIAGCODE รหัสที่ขึ้นต้นด้วย = Z๐๑๔ หรือ Z๑๒๔ (นับ pdx หรือ sdx ก็ได้) หรือ แฟ้ม special PP รหัส ๑B๓๐ หรือ ๑B๔๐ หรือ ๑B๐๐๔
๓. นับตาม CID จัดกลุ่มตาม หน่วยบริการ (h code) หรือ PPSPLACE จากแฟ้ม special PP
๔. การนับคนภายในปี ให้ดึง PID จาก ๓ แหล่ง จัดกลุ่มตาม H code/PPSPLACE ที่ให้บริการ แล้ว distinct PID
๕. นำเสนอข้อมูลใหม่รายไตรมาสตาม date_serv (เม.ย. ๖๐ - มี.ค. ๖๑)
๖. กรณีส่งข้อมูลวันเดียวกันให้ นับ date_serv กรณี CID ซ้ำให้นับ date sent ** (date_serv และ date sent ตรงกัน ให้ใช้การสุ่ม)
๗. คำนวณเฉพาะ date_serv ในช่วงเวลา เมษายน ๖๐ - มีนาคม ๖๑

ข้อ ๔.๙ จำนวนผู้อายุตั้งแต่ ๓๐ ปีขึ้นไปได้รับการตรวจคัดกรองเบาหวาน/ความดันฯ

๑. แหล่งข้อมูลจากแฟ้ม NCD Screen

๒. นับตาม CID จัดกลุ่มตาม หน่วยบริการ (hoscode) นับ ตาม screen place

๓. เงื่อนไขการดึง A&B หากเข้าเงื่อนไข การคัดกรอง DM หรือ การคัดกรอง DM (หรือการคัดกรองเบาหวาน และความดัน)

A - การคัดกรองDM (คน) หมายถึง จำนวนผู้ได้รับการคัดกรองเบาหวาน จากแฟ้ม NCD screen นับจากเลขประจำตัว ๑๓ หลัก (ไม่ซ้ำ) ที่ปรากฏ field DMFAMILY & HTFAMILY & ((WEIGHT+HIGHT) or WAIST_CM) or (BSLEVEL>๐) (ให้นำบวมผล DMFAMILY & HTFAMILY ที่ตอบว่า ไม่ทราบด้วย) (โดยตัดผู้ที่เสียชีวิตก่อนวันคัดกรอง (DATE_SERV) รวมถึงรายที่มี PID error หรือ PID ที่เคยเป็นโรคเบาหวานหรือความดันจากฐานข้อมูล IP/OP e-claim แฟ้ม DIAGNOSIS ฟิลด์ DIAGCODE หรือฐานข้อมูล OP/PP แฟ้ม DIAGNOSIS_OPD ฟิลด์ DIAGCODE รหัสขึ้นต้นด้วย E๑๐-E๑๔ รวมทั้ง PID ที่ปรากฏในแฟ้ม CHRONIC ฟิลด์ CHRONIC รหัสขึ้นต้นด้วย E๑๐-E๑๔ ก่อนวันมีผลคัดกรองดังกล่าวออกจากการคำนวณ)

B - การคัดกรอง HT (คน) หมายถึง จำนวนผู้ได้รับการคัดกรองความดันโลหิตสูงจากแฟ้ม NCD screen นับจากเลขประจำตัว ๑๓ หลัก (ไม่ซ้ำ) ที่ปรากฏ field ที่ปรากฏ field SBP_๑ >๓๐ และ DBP_๑ > ๒๐ (โดยตัดผู้ที่เสียชีวิตก่อนวันคัดกรอง (DATE_SERV) รวมถึงรายที่มี PID error หรือ PID ที่เคยเป็นโรคเบาหวานหรือความดันจากฐานข้อมูล IP/OP e-claim แฟ้ม DIAGNOSIS ฟิลด์ DIAGCODE หรือฐานข้อมูล OP/PP แฟ้ม DIAGNOSIS_OPD ฟิลด์ DIAGCODE รหัสขึ้นต้นด้วย I๑๐-I๑๕ ก่อนรวมทั้ง PID ที่ปรากฏในแฟ้ม CHRONIC ฟิลด์ CHRONIC รหัสขึ้นต้นด้วย I๑๐-I๑๕ ก่อนวันมีผลคัดกรองดังกล่าวออกจากการคำนวณ)

C- การคัดกรอง DM และ HT (คน) หมายถึง จำนวนผู้ได้รับการคัดกรองทั้งเบาหวานและความดันโลหิตสูง จากแฟ้ม NCD screen นับจากเลขประจำตัว ๑๓ หลัก (ไม่ซ้ำ) ทั้งนี้ ผู้นั้นต้องเข้าเงื่อนไขใดเงื่อนไขหนึ่ง ดังนี้

๑) เป็นรายที่ปรากฏ field ที่ปรากฏ field SBP_๑ >๓๐ และ DBP_๑ > ๒๐ (โดยตัดผู้ที่เสียชีวิตก่อนวันคัดกรอง (DATE_SERV) รวมถึงรายที่มี PID error หรือ PID ที่เคยเป็นโรคเบาหวานหรือความดันจากฐานข้อมูล IP/OP e-claim แฟ้ม DIAGNOSIS ฟิลด์ DIAGCODE หรือฐานข้อมูล OP/PP แฟ้ม DIAGNOSIS_OPD ฟิลด์ DIAGCODE รหัสขึ้นต้นด้วย I๑๐ - I๑๕ ก่อนรวมทั้ง PID ที่ปรากฏในแฟ้ม CHRONIC ฟิลด์ CHRONIC รหัสขึ้นต้นด้วย I๑๐ - I๑๕ ก่อนวันมีผลคัดกรองดังกล่าวออกจากการคำนวณ) หรือ

๒) เป็นรายที่ปรากฏ field DMFAMILY and HTFAMILY and ((WEIGHT and HIGHT) or WAIST_CM) or (BSLEVEL>๐) (ให้นำบวมผล DMFAMILY & HTFAMILY ที่ตอบว่า ไม่ทราบด้วย) (โดยตัดผู้ที่เสียชีวิตก่อนวันคัดกรอง (DATE_SERV) รวมถึงรายที่มี PID error หรือ PID ที่เคยเป็นโรคเบาหวานหรือความดันจากฐานข้อมูล IP/OP e-claim แฟ้ม DIAGNOSIS ฟิลด์ DIAGCODE หรือฐานข้อมูล OP/PP แฟ้ม DIAGNOSIS_OPD ฟิลด์ DIAGCODE รหัสขึ้นต้นด้วย E๑๐-E๑๔ รวมทั้ง PID ที่ปรากฏในแฟ้ม CHRONIC ฟิลด์

CHRONIC รหัสขึ้นต้นด้วย E๑๐-E๑๔ ก่อนวันมีผลคัดกรองดังกล่าวออกจากการคำนวณ)"

๕. A B และ C จัดกลุ่มตามอายุ ๓๐-๕๙ ปี และ ≥ 60 ปี
๖. นำเสนอข้อมูลใหม่รายไตรมาสตาม date_serv (เมย. ๖๐- มีค. ๖๑)
๗. กรณีส่งข้อมูลวันเดียวกันให้ นับ date_serv กรณี CID ซ้ำให้นับ date sent ** (date_serv และ date sent ตรงกัน ให้ใช้การสุ่ม)
๘. คำนวณเฉพาะ Date_serv ในช่วงเวลา เมษายน ๖๐ - มีนาคม ๖๑
๙. คิดทั้งที่ตรวจผ่านและไม่ผ่าน ในเรื่องคุณภาพข้อมูล

ข้อ ๔.๑๐ จำนวนผู้ที่อายุตั้งแต่ ๓๐ ปีขึ้นไปได้รับการตรวจคัดกรองโรคซิมีเศร่า ในกลุ่มเป้าหมาย ดังนี้
(๑) บันทึกใน SPECIALPP

๑B๑๓-๑B๑๓๙	การตรวจคัดกรองโรคซิมีเศร่าในผู้ป่วยโรคเรื้อรัง
๑B๑๔-๑B๑๔๙	การตรวจคัดกรองโรคซิมีเศร่าในหญิงตั้งครรภ์/หลังคลอด
๑B๑๕-๑B๑๕๙	การตรวจคัดกรองโรคซิมีเศร่าในผู้มีปัญหาสุรา/สารเสพติด
๑B๑๖-๑B๑๖๙	การตรวจคัดกรองโรคซิมีเศร่าในกลุ่มที่มีอาการซิมีเศร่าชัดเจน
๑B๑๗-๑B๑๗๙	การตรวจคัดกรองโรคซิมีเศร่าในผู้ที่มีอาการทางกายเรื้อรังหลายอาการที่หาสาเหตุไม่ได้
๑B๑๘-๑B๑๘๙	การตรวจคัดกรองโรคซิมีเศร่าในกลุ่มที่มีการสูญเสีย

(๒) บันทึกใน COMMUNITY_SERVICE รหัส ๑B๐๒๓ - การตรวจคัดกรองภาวะเครียด
สรุป สถานบริการในจังหวัดพะเยาไม่มีการบันทึกข้อมูลในตารางทั้งสองตาราง ส่วนใหญ่บันทึกในตาราง Diag
กลุ่ม Z